



MARZO  
2026

**ELYON**

DESARROLLISTAS

Tu futuro hogar



# TORRE Aurus

AIRES DE CAMBIO



Av. Vélez Sarsfield 677 • B° Nueva Córdoba

Hipólito Yrigoyen 146  
Piso 12 - Of. B • Córdoba

[info@grupoelyon.com.ar](mailto:info@grupoelyon.com.ar)  
[www.grupoelyon.com](http://www.grupoelyon.com)





# TORRE **Aurus**

AIRES DE CAMBIO



DESARROLLISTAS





La ciudad está cambiando con el tiempo  
y nosotros somos parte de ese cambio.  
Aires nuevos están llegando al corazón  
de Nueva Córdoba.

Desarrollamos Torre Aurus pensando minuciosamente  
en cada detalle para que sea un edificio de vanguardia.

Buscamos que tenga todas las comodidades para  
que puedas disfrutar de los aires que corren en lo alto  
de la ciudad, y a la vez, crear tu hogar. Para que la  
intimidad y el confort se encuentren. Y cuando abras  
la puerta te invada esa sensación de estar en casa.

Aires nuevos están llegando.

Torre Aurus,  
Aires de cambio.

**ELYON**

DESARROLLISTAS

Tu futuro hogar

Las imágenes utilizadas son meramente ilustrativas.  
Modificaciones podrán ser realizadas por el desarrollador sin previo aviso.





URBAN COFFEE   
— Since 1873 —

 ESTACIONAMIENTO

TORRE  
Aurus  
AIRES DE CAMBIO

URBAN  
COFFEE

URBAN  
COFFEE

EGRESO

INGRESO

TORRE  
Aurus

6  
7  
7

Las imágenes son ilustrativas y están sujetas a modificaciones sin previo aviso por parte del desarrollador.





## UNIDADES

Departamentos de entre 50 y 156 m<sup>2</sup>  
de 1, 2 y 3 dormitorios con  
equipamiento de alta prestación y  
vistas privilegiadas a la ciudad y  
sierras de Córdoba.



## PARKING

Cocheras para uso privado y comercial.  
Ingreso desde el parking al edificio con  
control de acceso en el ascensor y  
seguridad 24 hs.



## TORRES

Un edificio de dos torres con 9 pisos  
sobre la avenida Vélez Sarsfield 677.



## ECO TERRAZA

Espacios comunes con rincones verdes  
pensados para relajarse y disfrutar.



## AMENITIES

Salón para usos múltiples, gimnasio y  
espacio de coworking equipados.  
Pileta y solarium y una serie de espacios  
con jardines para recrearse y disfrutar sin  
salir de casa.



# EL BARRIO



Barrio Nueva Córdoba está ubicado al sur de la zona central. Su cercanía a la Ciudad Universitaria de la UNC ha llevado a ser el barrio preferido de los jóvenes y familias que buscan ubicarse en un punto neurálgico, cerca de todo.

Edificios que cuentan una historia se encuentran entre construcciones modernas en un barrio distinguido que hoy resplandece por su composición perfecta entre antigüedad y juventud.

Nueva Córdoba está a cuadas de Barrio Güemes, zona que concentra la mejor gastronomía y lugares de esparcimiento.

Torre Aurus se eleva sobre la Avenida Vélez Sarsfield, aportando al entorno la mejor arquitectura contemporánea, y ubicado en el segundo polo sanitario del país con la comodidad de contar con importantes centros polivalentes a pocas cuadas.





# EL TERRENO





Las imágenes son ilustrativas y están sujetas a modificaciones sin previo aviso por parte del desarrollador.





Las imágenes son ilustrativas y están sujetas a modificaciones sin previo aviso por parte del desarrollador.







# AMENITIES

*En la ciudad,  
también se puede vivir afuera.*



## SALÓN DE USOS MÚLTIPLES

Con parrilla y todo lo necesario para disfrutar de un espacio informal para el propietario, amigos y familiares.



## PILETA SOLARIUM

Pileta con espacios amplios de relax y descanso, con mayor presencia de naturaleza.



## GIMNASIO

Equipado con diferentes aparatos de entrenamiento que permite al turista continuar con sus rutinas, aún en época vacacional.



## ESPACIO DE COWORKING

Diseñado para generar un entorno de trabajo óptimo, con buena conexión a internet, espacios cómodos y bien equipados.



## ESPACIOS DE RELAX Y RECREACIÓN

Los detalles pensados en la vegetación combinan la vida en la ciudad y el contacto con la naturaleza.



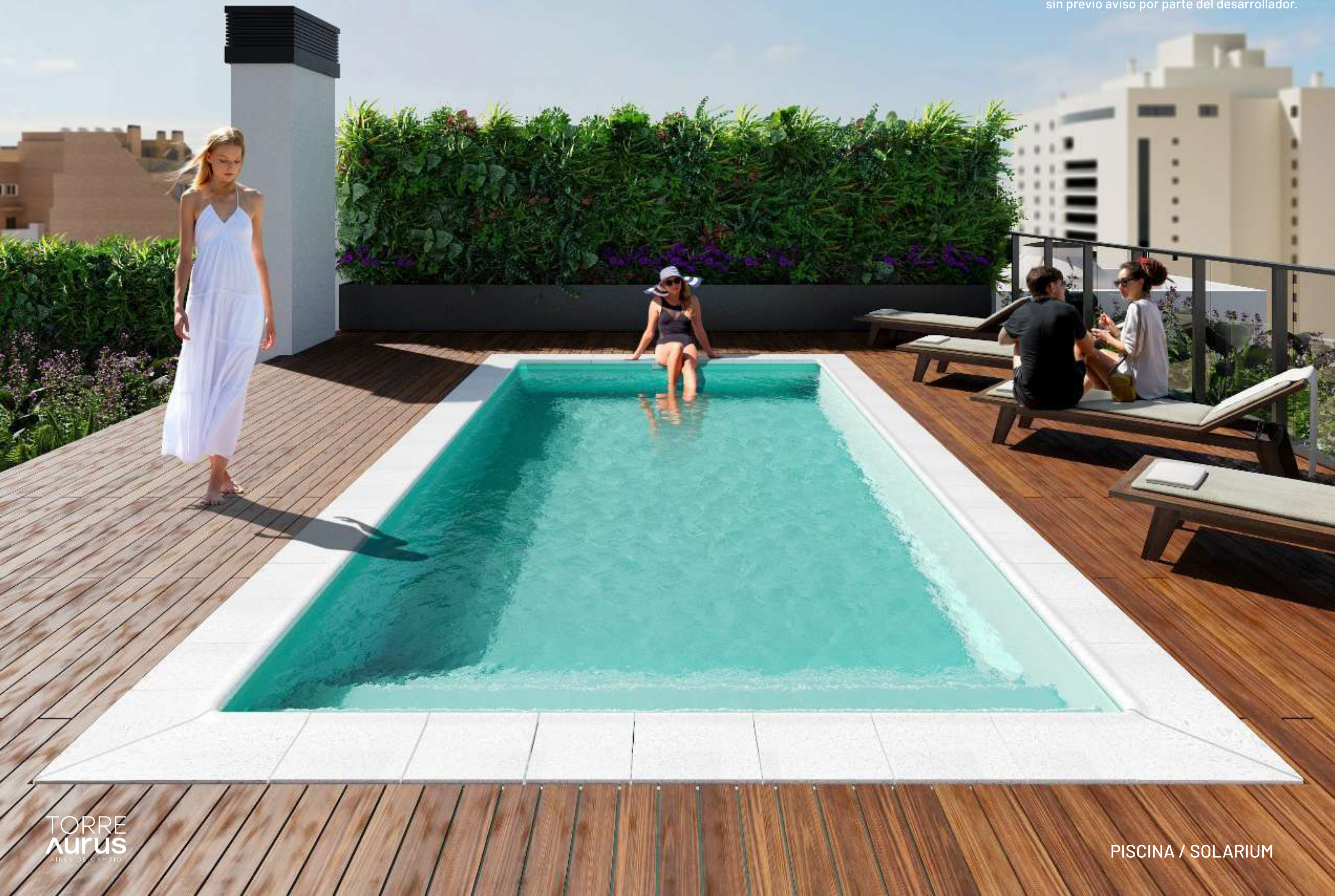


Las imágenes son ilustrativas y están sujetas a modificaciones sin previo aviso por parte del desarrollador.





Las imágenes son ilustrativas y están sujetas a modificaciones sin previo aviso por parte del desarrollador.







# PARKING

## SUBSUELO

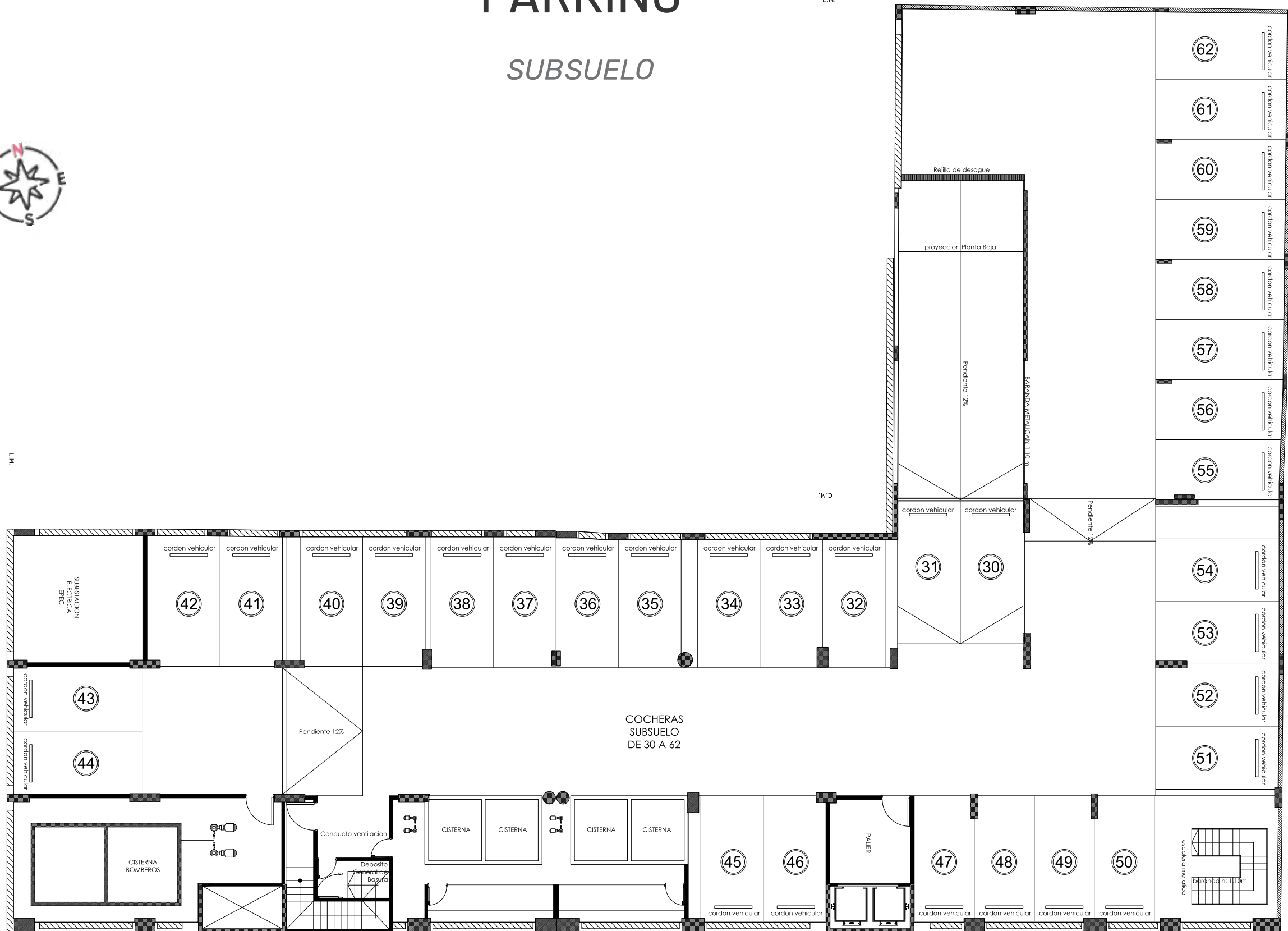


L.M.

E.M.

C.M.

Av. Vélez Sarsfield 677





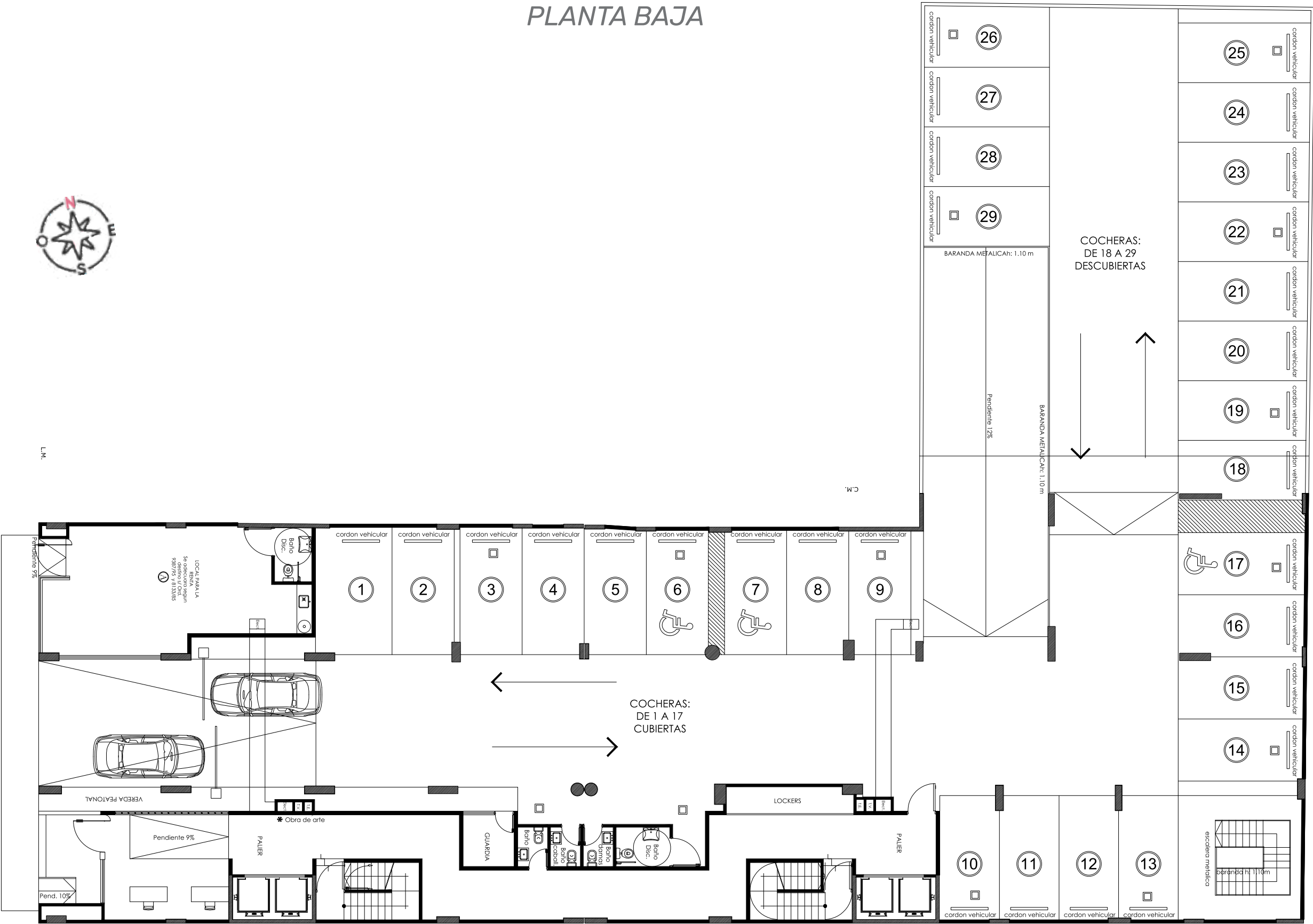
PLANTA BAJA

E.M.



L.M.

Av. Vélez Sarsfield 677







# UNIDADES

## PLANTA 1º PISO



Av. Vélez Sarsfield 677





PLANTA 2° PISO



Av. Vélez Sarsfield 677





PLANTA 3° al 7° PISO



Av. Velez Sarsfield 677



PLANTA 8° PISO



Av. Vélez Sarsfield 677





PLANTA 9° PISO



Av. Vélez Sarsfield 677







UNIDADES

1 DORMITORIO





UNIDADES

2 DORMITORIOS





**UNIDADES**  
*3 DORMITORIOS*

**TORRE**  
**Aurus**  
AIRES DE CAMBIO





# EL EDIFICIO

## FICHA TÉCNICA



Carpintería exterior de aluminio



Carpintería interior: Marcos interiores de madera y puertas de mdf. Departamentos externos con vidrios DVH.



Living y comedor: piso de porcelanato.  
Dormitorio: piso de prefinished en departamentos de 2 dorm



Calefacción: Pre instalación de caldera Dual para radiadores en departamentos de 2 dormitorios.



Equipamiento cocina: mueble bajo mesada, mesada de granito natural.



Equipamiento dormitorios: puertas-frentes de placard.



Equipamiento baños: artefactos sanitarios de primera calidad, grifería de bronce cromado de primera marca.



Pre instalación de telefonía y y aire acondicionado.



Pileta en Terraza con entorno de deck de madera Sum, Gimnasio y Espacio de coworking totalmente equipado.





# ELYON DESARROLLISTAS

En el año 2005 de la mano de Ernesto Bernardo Teicher, con una vasta experiencia en el rubro de la construcción, comercialización y administración de propiedades junto a sus hijos Martín y Gabriel nace Elyon S.A. como empresa desarrollista.

**Elyon tiene su significado en el hebreo, significa “Altísimo”. <<<<**

Con el paso del tiempo la empresa fue creciendo en metros, y proyectos, pero manteniendo siempre firme los valores de la familia, elemento clave que caracteriza e identifica a la misma, dónde siempre alguno de sus integrantes está disponible para el trato cotidiano con la gente.

En estos años hemos logrado consolidar un gran equipo de profesionales especializados a los cuales se les transmiten constantemente los valores de unión, compromiso, seriedad, ética, lealtad y trabajo con responsabilidad social formando así la actual gran familia de Elyon.

TORRE  
Aurus  
AIRES DE CAMBIO

Modernidad, vanguardia y diseño son las premisas de este desarrollo que está pensado hasta en el más mínimo detalle, donde el interiorismo cobra fuerza creando espacios creativos y funcionales para vivir en el hogar de forma prolongada privilegiando la calidad y el confort.





**DESARROLLISTAS**

---

**Tu futuro hogar**